

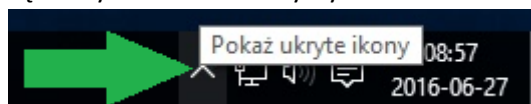
## Instrukcja pobrania i uruchomienia Pomocy Zdalnej

„Pomoc zdalna” umożliwia zdalne zarządzanie i podgląd komputera stąd niektóre programy antywirusowe postrzegają program, jako potencjalne zagrożenie i ostrzegają przed jego uruchomieniem.

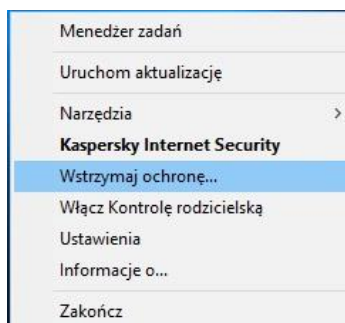
### Przykład uruchomienia programu przy zainstalowanej ochronie Kaspersky Internet Security:

Przed pobraniem programu wyłączyć tymczasowo ochronę antywirusową:

W prawym dolnym rogu kliknąć lewym klawiszem myszy na zaznaczona ikonkę

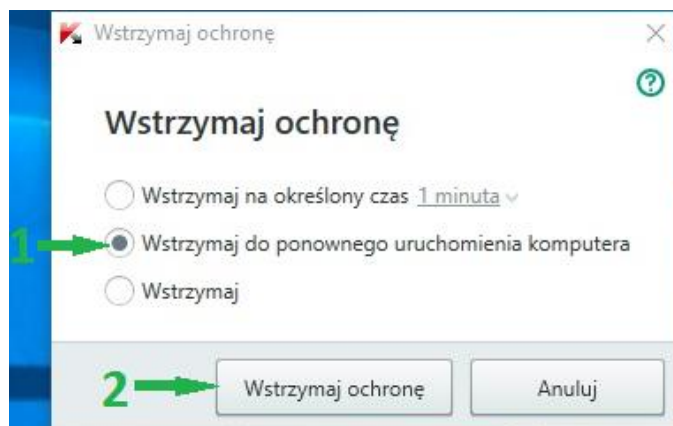


Wybrać ikonę programu antywirusowego  i kliknąć na niej prawym klawiszem myszy.

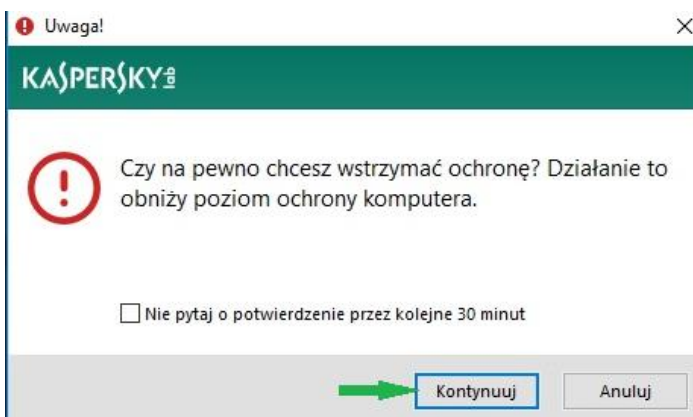


Wybrać opcję wstrzymaj ochronę.

Wybrać opcję zaznaczoną numerem 1 po czym zatwierdzić klikając w przycisk z numerem 2.



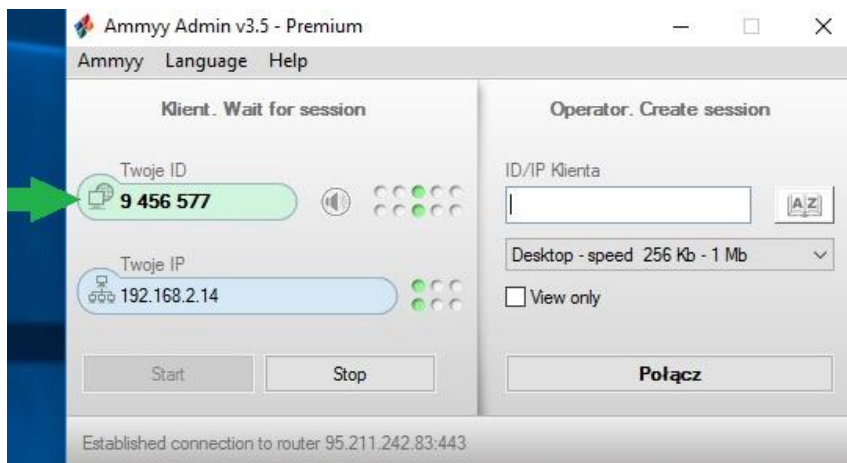
Potwierdzić wybraną akcję klikając w przycisk „Kontynuuj”



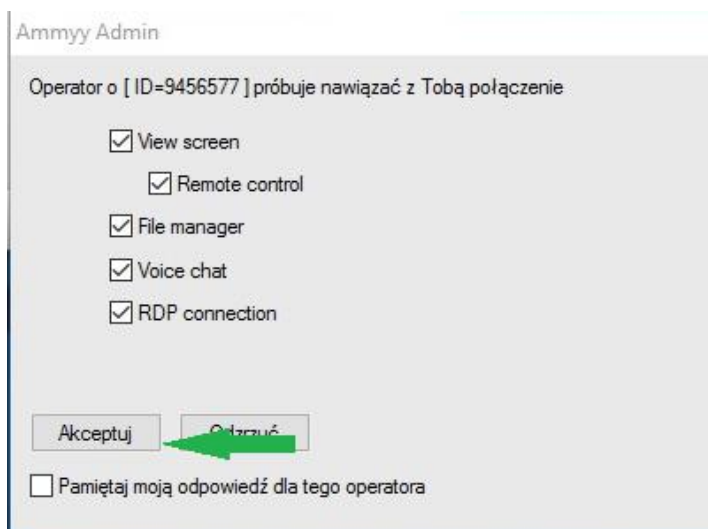
Program do zdalnej pomocy należy pobrać ze strony [http://www.ammy.com/AA\\_v3.exe?em=a%40mm.yy](http://www.ammy.com/AA_v3.exe?em=a%40mm.yy) . Do pobrania pliku należy użyć **dowolnej przeglądarki internetowej innej niż Chrome**.

Uruchomić zapisany program, po uruchomieniu system operacyjny zapyta o zezwolenie na uruchomienie programu – wybrać opcję TAK.

W celu dostępu do komputera należy podać numer zaznaczony w polu „Twoje ID”



Przed połączeniem program prosi o akceptację, należy pozostawić wszystkie domyślnie zaznaczone opcje i zaakceptować. Od tej chwili komputer może być sterowany zdalnie.



Po zakończonej pracy należy ręcznie przywrócić ustawienia programu antywirusowego lub ponownie uruchomić komputer.